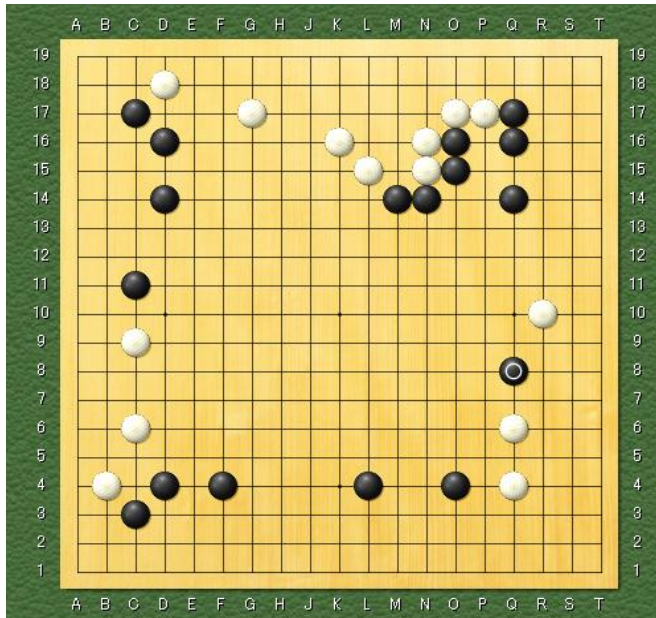


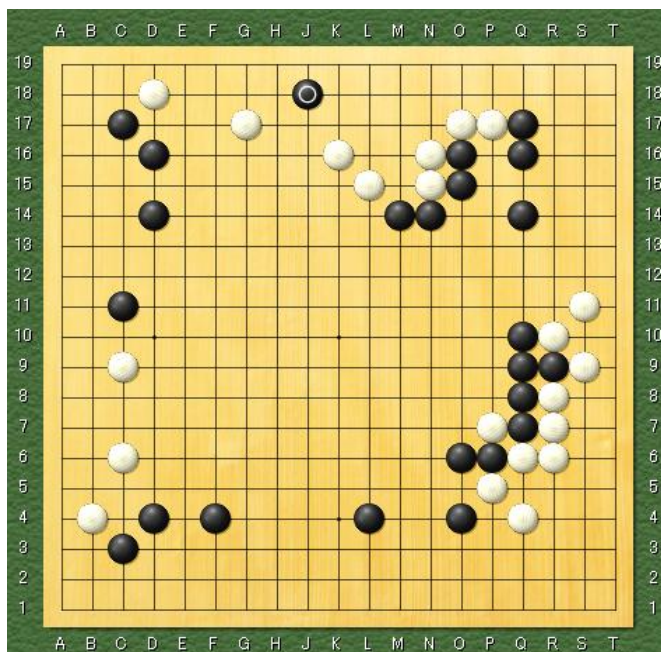
# クイズの答え

## 第一図



黒は長考の末、8のQ(○印の石)の所へ打ち込みました。右上の黒が固いので、ここを分断されると、切り離された白石が取られ、右辺に大きな黒字が出来てしまう恐れがあります。そこで白は止むを得ず8のR(黒石の一路右)と打って、つながりに行きました。

## 第二図



黒は白の弱みを見据えながら白石を取って分断せず外勢を張って、ここを厚くした上で上辺白の一等地に踏み込んで行きました。(○印の石) 実に味のある打ち回しです。上辺は白の固いところなので、打ち込んだ石は取られましたが17のLの急所へ展開した後、17のOと17のPの2子を噛み取って一部生還し成果を上げました。

いかがでしたか？これは正解を当てるクイズではありませんので高段者の方から見れば、もっと異なる着手があったかも知れませんが、対局者としては置き碁の利を生かし、乱戦を避け、確実に勝利した会心の一局でした。

横田世話人より対戦成績が公開されました。

星 取 表

	点数	野村	竹之内	佐藤	芋坂	田辺	横田	今井	小菅	草柳	試合数	合計	勝率
野村	344												
	341		2-4	8-5	1-6	4-2	3-6	5-4	1-0	1-0	52	25-27	0.481
竹之内	326												
	335	3-2		15-15	0-1	2-2	13-5	9-8			75	42-33	0.560
佐藤	308												
	307	5-8	15-15		4-9	11-7	14-15	17-16	2-1	2-0	141	70-71	0.496
芋坂													
	366	6-1	1-0	9-4		7-1	4-1	4-1	1-0		40	32-8	0.800
田辺	303												
	289	2-4	2-2	7-11	1-6		3-9	3-7	0-1		58	18-40	0.310
横田	296												
	305	6-3	6-13	15-14	1-4	9-3		18-12	4-1		109	59-50	0.541
今井	296												
	289	4-5	8-9	16-17	1-4	7-3	12-18		1-2		107	49-58	0.458
小菅	315												
	311	0-1		1-2	0-1	1-0	1-4	2-1			14	5-9	0.357
草柳	315												
	312	0-1		0-2							3	0-3	0.000

平成25年6月現在

次回は8月3日(土)です。